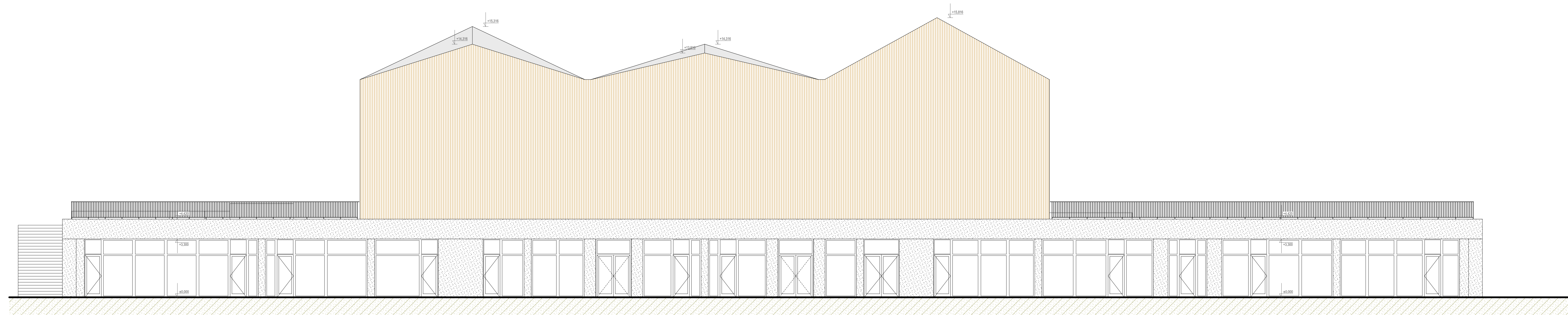
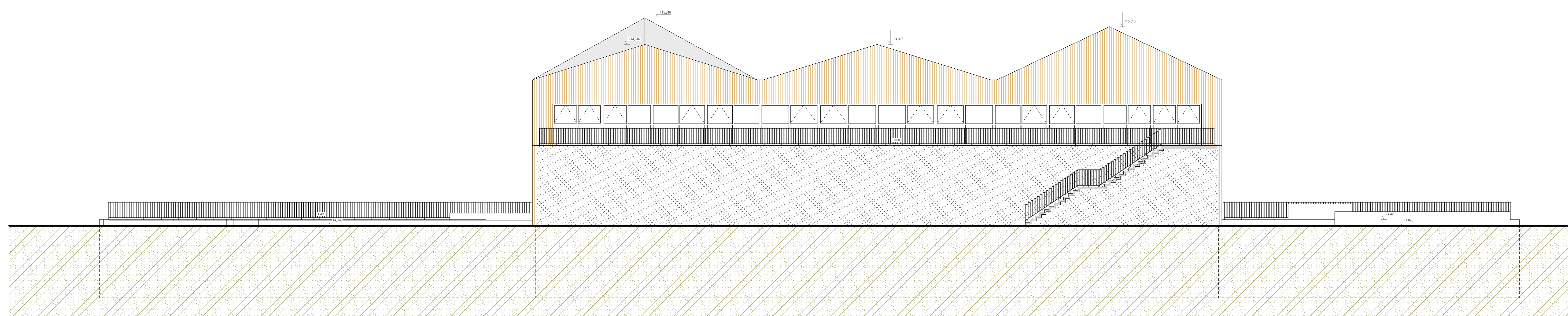


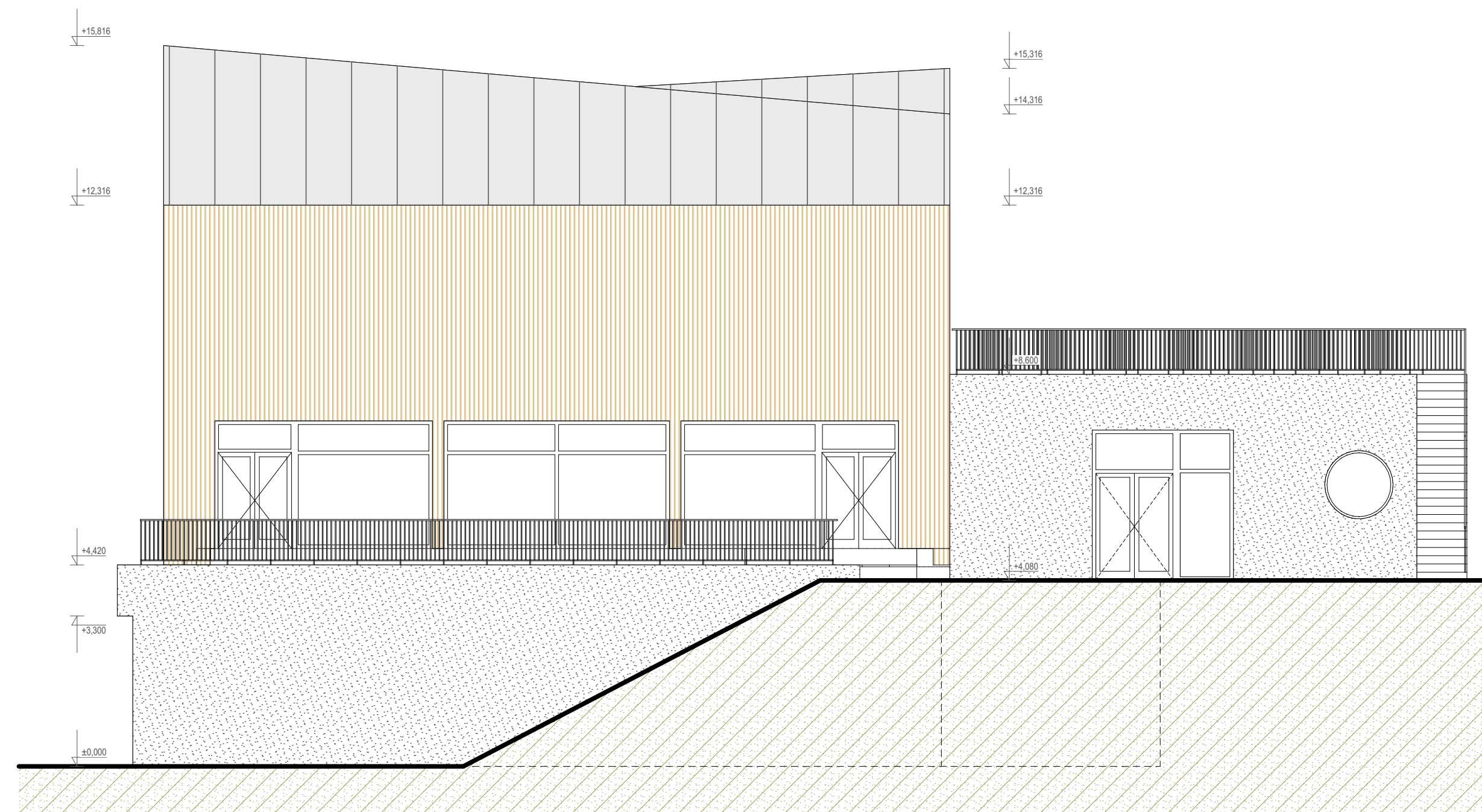
JIŽNÍ POHLED



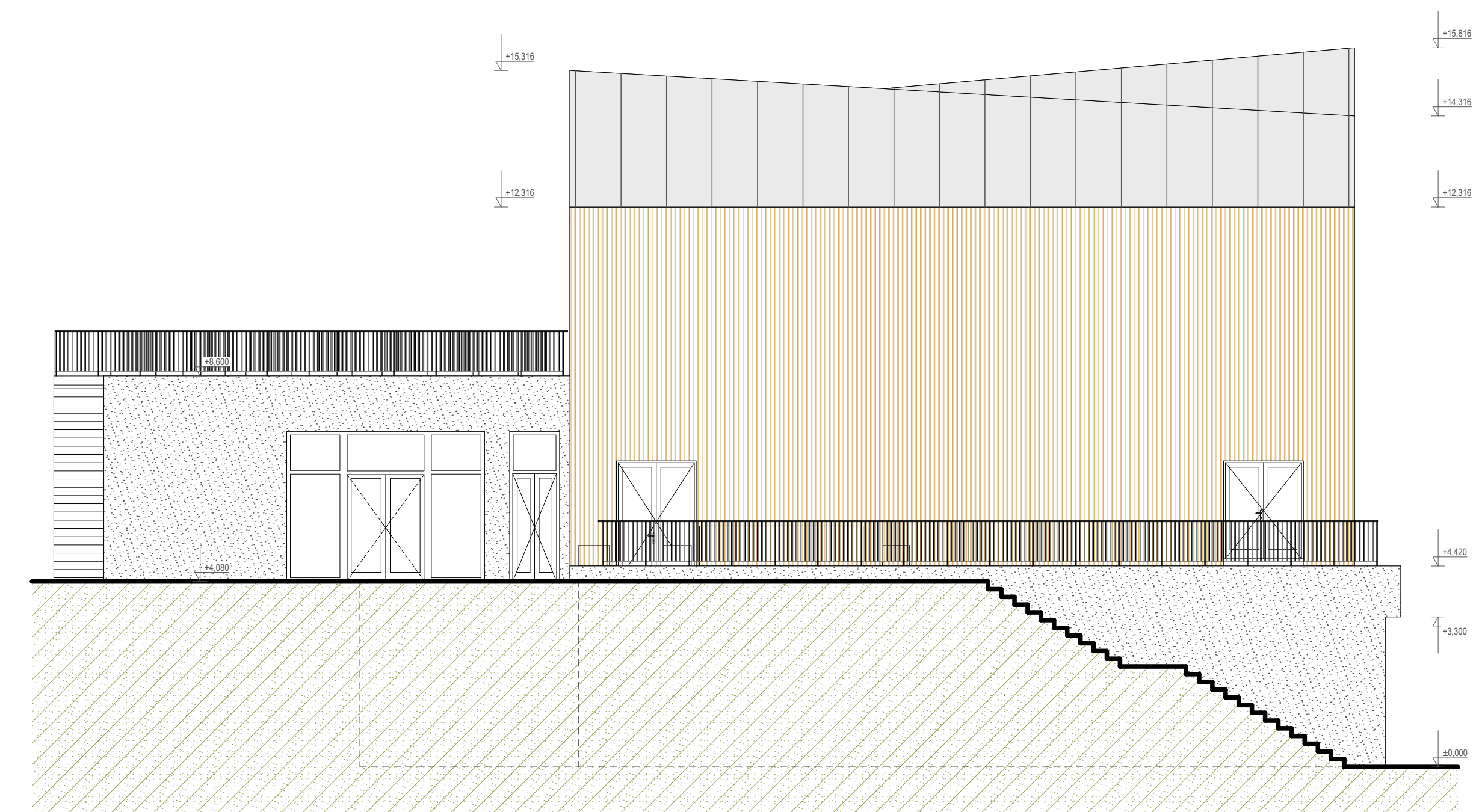
SEVERNÍ POHLED






VÝCHODNÍ POHLED



ZÁPADNÍ POHLED




LEGENDA ČAR A ŠRAF

	OBKLAD FASÁDY SVISLE INSTALOVANÝMI LATĚMI 45x45 MM ZE SIBÍRSKÉHO MODŘÍNU, MEZERY 20 MM
	OMÍTKA EXTERIÉROVÁ BROUŠENÁ JEMNOZRNÁ
	STŘEŠNÍ KRYTINA - HI FÓLIE Z PVC-P DOPLNĚNÁ O PVC PROFIL PRO VYTVOŘENÍ IMITACE PLECHOVÉ STŘEŠNÍ KRYTINY SE STOLÁKOU PRÁŽKOU

POZNÁMKY

- ROZMĚRY A ŘEŠENÍ VÝPLNÍ OTVORŮ VIZ G. INTERIÉRY - VÝKRESOVÁ ČÁST A TABULKA DVEŘÍ

Výstavba ZŠ a MŠ s tělocvičnou ve Vysoké Peci

Investor	Obec Vysoká Pec, č.p. 46, 431 59 Vysoká Pec									
Generální projektant	DPU REVI s.r.o. Bělohorská 701/26, 100 00 Praha 10 - Strahovce IČ: 267 11 336; DIČ: CZ267 11 335 www.dpurevi.cz						HP	Jan Pešout tel. +420 664 410 631 email: pesout@dpurevi.cz		
Projektant část	DPU REVI s.r.o. Bělohorská 701/26, 100 00 Praha 10 - Strahovce						Vymezování Zjednodušení ocelové	Michal Oswald Ing. Marian Trubňoha		
Stupeň	STD	Datum	9/2021	Číslo zakázky	2021_OV29	Plavba	00	Měřítko	1:100	Průřez
Objekt	-									
Část	D - Dokumentace stavby D.1 - Stavební část									
Výkres	D.1.7 POHLEDY									

Copyright © 2014 REVUE 17 s.r.o.
Všetchna práva jsou vyhrazena. Všechna práva se nepřevádějí. Žádná část tohoto díla nesmí být reprodukována, šířena, předávána ani jinak zveřejňována bez písemného souhlasu autora, a zejména k tomu je vyžadován předchozí souhlas s tímto dílem. Všechna práva vyhrazena.